

## IPOD Noviembre 2014

### Índice de Precios en Origen y Destino de los alimentos

PRODUCTO	PRECIO ORIGEN (€/kg)	PRECIO DESTINO (€/kg)	DIFERENCIA PRECIO ORIGEN-DESTINO(1)	DIFERENCIA PORCENTUAL ORIGEN - DESTINO	IPOD
<b>ACEITUNAS EN VERDE*</b>	<b>0,49</b>	<b>4,56</b>	<b>9,31</b>	<b>831%</b>	<b>IPOD AGRÍCOLA 5,44</b>
ACEITE OLIVA VIRGEN EXTRA*	2,90	3,60	1,24	24%	
<b>PATATA</b>	<b>0,05</b>	<b>0,62</b>	<b>12,40</b>	<b>1140%</b>	
<b>AJO</b>	<b>0,80</b>	<b>5,36</b>	<b>6,70</b>	<b>570%</b>	
CEBOLLA	0,16	0,99	6,19	519%	
<b>REPOLLO</b>	<b>0,16</b>	<b>1,20</b>	<b>7,50</b>	<b>650%</b>	
COLIFLOR	0,61	1,66	2,72	172%	
CALABACIN	0,31	1,66	5,35	435%	
CHAMPIÑÓN	1,23	3,71	3,02	202%	
ALCACHOFA	0,80	2,94	3,68	268%	
ACELGA	0,37	1,87	5,05	405%	
BROCOLI	0,37	2,06	5,57	457%	
<b>BERENJENA</b>	<b>0,24</b>	<b>1,52</b>	<b>6,33</b>	<b>533%</b>	
TOMATES DE ENSALADA	0,60	2,00	3,33	233%	
ZANAHORIA	0,33	0,97	2,94	194%	
PIMIENTO VERDE	0,50	1,89	3,78	278%	
PIMIENTO ROJO	0,67	1,98	2,96	196%	
PEPINO	0,30	1,59	5,30	430%	
<b>LECHUGA*</b>	<b>0,14</b>	<b>0,91</b>	<b>6,50</b>	<b>550%</b>	
PLÁTANO	0,75	2,23	2,97	197%	
CHIRIMOYA	1,04	2,35	2,26	126%	
<b>MANZANA</b>	<b>0,22</b>	<b>1,74</b>	<b>7,91</b>	<b>691%</b>	
PERA	0,38	1,55	4,08	308%	
UVA DE MESA	0,83	2,71	3,27	227%	
<b>MANDARINA</b>	<b>0,26</b>	<b>1,93</b>	<b>7,42</b>	<b>642%</b>	
<b>NARANJA</b>	<b>0,15</b>	<b>1,42</b>	<b>9,47</b>	<b>847%</b>	
<b>LIMÓN</b>	<b>0,19</b>	<b>1,85</b>	<b>9,74</b>	<b>874%</b>	
TERNERA 1ª	4,04	16,39	4,06	306%	<b>IPOD GANADERO 3,12</b>
CORDERO	3,32	10,94	3,30	230%	
POLLO*	1,05	2,87	2,73	173%	
CERDO*	1,13	5,26	4,65	186%	
<b>CONEJO</b>	<b>1,84</b>	<b>5,20</b>	<b>2,83</b>	<b>519%</b>	
HUEVOS M*	0,84	1,45	1,73	73%	
LECHE VACA	0,32	0,81	2,53	153%	<b>IPOD GENERAL 4,96</b>

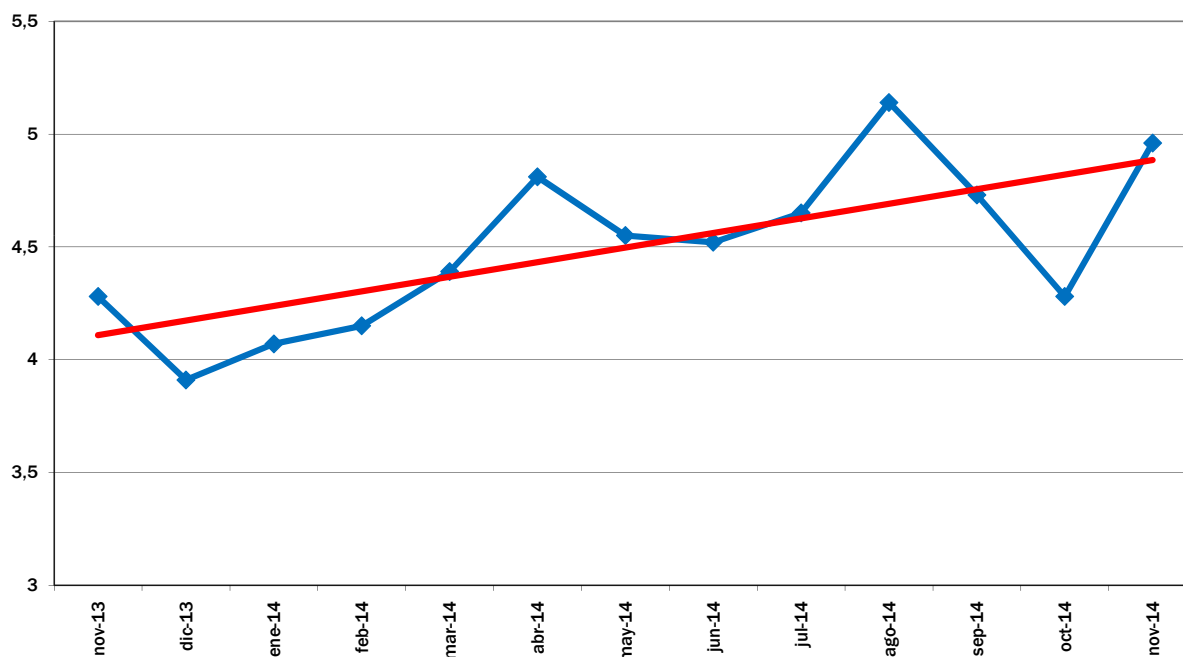
\* Lechuga(€/ud); Espárrago verde (€/manejo); Huevos €/docena); Ternera (kg/canal); Conejo kg/vivo; Cordero (kg/vivo de 24 kg y pascual 1ª); Cerdo (€/kg para 20kg) y pollo €/kg vivo; Aceituna en verde, sólo dos variedades; Cítricos (incluida recolección)

**Nota:** En la última semana de noviembre se ha observado la caída pronunciada de los precios en origen de productos como lechuga, brocoli, alcachofa, calabacín, pepino y otros hortalizas.

(1) - número de veces que se multiplica el precio de origen hasta que llega al consumidor.

(ver evolución IPOD en la siguiente página)

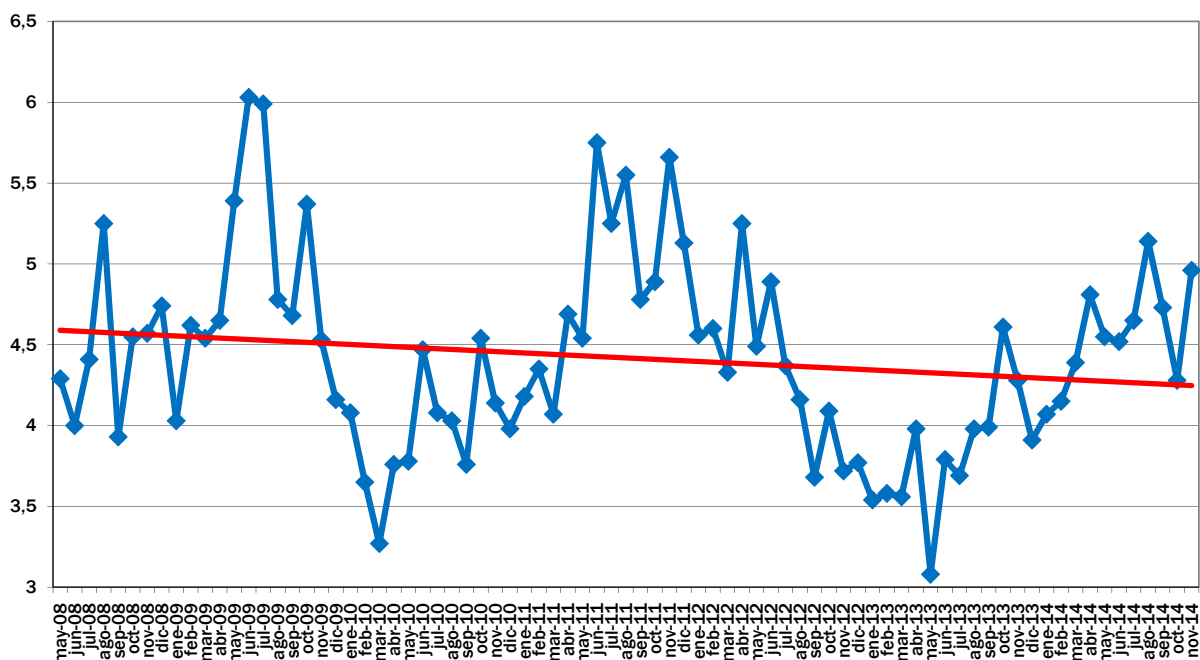
## EVOLUCIÓN INTERANUAL DEL IPOD



EVOLUCIÓN MES A MES

TENDENCIA ANUAL

## EVOLUCIÓN DEL IPOD TOTAL 2008 - 2014



EVOLUCIÓN MES A MES

TENDENCIA INTERANUAL

Fuente de datos en origen: Coordinadora de Organizaciones de Agricultores y Ganaderos, COAG

Fuente de datos en destino: Unión de Consumidores de España, UCE.  
Confederación Española de Amas de Casa, Consumidores y Usuarios, CEACCU