

Hola. Varias personas han comentado que tienen un problema con los pimientos (sobre todo en el fruto, no en la planta). Al parecer aparecen manchas que, al final, acaban perforando el fruto.

Algunos creen que se trata de quemaduras del sol y no van muy desencaminados pero, gracias a Roberto (Dipu. de Alava, sección agroecología) hemos podido profundizar un poco en el tema.

En las fotos que os adjunto podéis ver frutos de pimiento en las distintas fases del problema.

Comienzo del problema: mancha color beige

Estas manchas son producidas por el comienzo del ataque de un hongo llamado *Alternaria*.

Este hongo -que está presente prácticamente en todas las fases del cultivo- ataca sobre todo a los frutos pero no comienza a dar problemas hasta que encuentra una "vía" de penetración. Para eso se requiere que el fruto en cuestión tenga alguna herida (por golpe, por rozamiento, O POR LA QUEMADURA DEL SOL) Y A TRAVÉS DE ESA HERIDA comienza a desarrollarse.



El problema avanza



Como veis, la cosa empieza suave pero acaba que da asco verla, así que hay que aplicarse.

POSIBLES SOLUCIONES - Como en todos los casos, la primera regla es cultivar en un suelo vivo, eso dará fortaleza a la planta y al fruto para resistir la mayoría de los “ataques”.

Por descontado que hay fungicidas (cítricos, tomillo, cola de caballo...) que nos ayudarán a prevenir el desaguado pero se me ocurre que no estaría de más tener en cuenta algunos detalles:

1 – no pasarse con el abonado orgánico. La alternaria es un hongo saprofito es decir que lo tenemos por todas partes PERO cuanto más materia orgánica POCO DESCOMPUESTA tenga a su disposición, tanto mayor será su presencia.

2 – mayor densidad de plantación (dentro de un orden). Si la zona es propensa a insolaciones potentes (caso del Condado de Trebiño, por ejemplo), no estará de más plantar los pimientos un poco más juntitos (dentro de un orden, insisto) y así paliar un poco los efectos del sol.

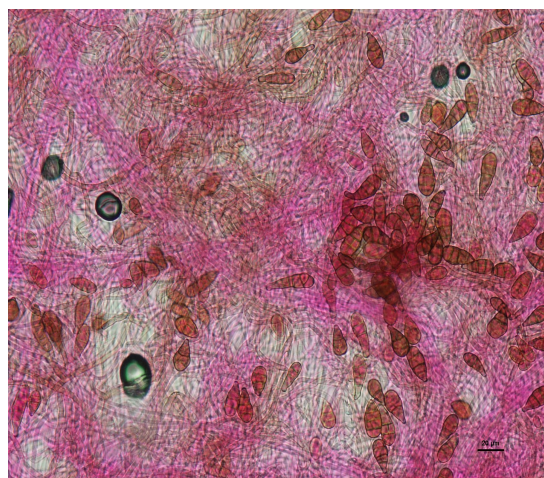
3 – elegir abonos orgánicos algo más “maduros”. Un compost fresco le vendrá de perlas a nuestra querida alternaria para ponerse las botas, así que ojo a CUANDO se añade para que pase suficiente tiempo y cuando llegue el pimiento los deberes ya estén hechos.

Como podéis ver en estas fotos, también ataca al tomate, así que hay que aplicarse.



Si alguien quiere más datos sobre el problema, que me mande un correo y le envío un documento más amplio que explica las formas de infestación, momentos más probables, factores, etc.

Para terminar, un par de fotos de las esporas de la alternaria, por cortesía de Neiker que nos hizo el análisis a instancias de Roberto, a quien quiero dar, una vez más, las gracias por su ayuda.



Eso es todo por ahora, mañana (o la semana que viene, ya veremos), más.

